

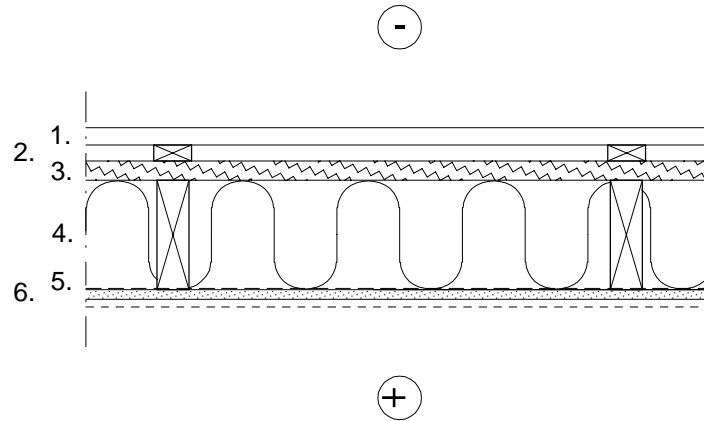


# HUNTON

Ulkoseinä Hunton Tuulensuojalevy +  
mineraalivilla, puolilämpimät tilat

1:10

US2



| Sijainti | Paksuus      | Materiaali   |
|----------|--------------|--|
| 1.       | $\geq 23$ mm | Ulkoverhous, vaakapaneeli vähintään 23 mm*   |
| 2.       | $\geq 20$ mm | Tuuletusväli vähintään 20 mm*, pystykoolaus vähintään 20 x 48 mm <sup>2</sup> k600   |
| 3.       | 25 mm        | Hunton Tuulensuojalevy™ 25 mm  |
| 4.       | 145 mm       | Kantava puurunko rakennesuunnitelmien mukaan, vähintään. 145 x 42 mm <sup>2</sup> C24 k600 + 150 mm mineraalivillaeriste Isover Standard KL36, tiheys 15 kg/m <sup>3</sup> |
| 5.       |              | Hunton SD10™ Höyryjarru kuituvahvistettu polypropyleenikangas  |
| 6.       | 13 mm        | Erikoiskova kipsilevy 12,5 mm (EN520:2004 +A1:2009, DIR)   |

PINTAMATERIAALI JA -KÄSITTELY HUONESELOSTUKSEN MUKAAN

|                                     |   |
|-------------------------------------|---|
| U-ARVO:                             | 0,23 W/(m <sup>2</sup> K)                     |
| PALONKESTOLUOKKA:                   | REI30 (ulko-/sisäpuolista paloa vastaan)      |
| HIILIJALANJÄLKI (GWP-Total A1-A3):  | -23,76 kg CO <sub>2</sub> -eq./m <sup>2</sup> |
| HIILIJALANJÄLKI (GWP-Fossil A1-A3): | 10,52 kg CO <sub>2</sub> -eq./m <sup>2</sup>  |

\*) Katso RIL 107-2022 Rakennusten veden- ja kosteudeneristysohjeiden suositukset.